

Lønmagasin

Regionalt ansatte

– gældende pr. 1. oktober 2019 - 1. oktober 2020



Indhold

Regionalt ansatte	3
Social- og Sundhedssektoren	4
Kost- og Servicesektoren	7
Pædagogisk Sektor	8
Teknik- og Servicesektoren	9
Elevløbninger	10
Arbejdstidsbestemte tillæg	11
Pension	20
Satser for kørselsgodtgørelse og løngrupper	21

Redaktion: Finn Grønmar **Illustration:**
Rasmus Meisler **Produktion:** Grafisk Team/
Sporenstregs og Stibo A/S

IN_Lønmagasin 1.10.19-1.10.20_Regionalt 09102019

Regionalt ansatte

Lønreguleringer pr. 1. oktober 2019, 1. januar 2020 og 1. april 2020

Den tredje, fjerde og femte ud af i alt seks lønreguleringer i overenskomstperioden 2018-2021 sker med virkning pr. 1. oktober 2019 hhv. 1. januar 2020 og 1. april 2020.

Således reguleres lønnen;

1. oktober 2019: 0,77 %

1. januar 2020: 1,7 %

1. april 2020: 0,4 %

Lønninger og lønsatser er forskellige afhængigt af, om du er ansat i en kommune eller i en region, derfor er det vigtigt, at du slår din løn op i den rigtige del af dette lønmagasin.

Når du herefter skal finde din løn, skal du først slå op i den sektoropdelte oversigt over de enkelte stillingers lønniveau. Lønniveauet er udtrykt som en grundløn bestående af et løntrin.

Der kan herudover være tale om centralt aftalt kvalifikationsløn, hvis du opfylder det anciennitets-/uddannelseskra- vet, der er knyttet til bestemmelsen. Anciennitets-/uddannelseskra- vet fremgår, hvor der er aftalt sådanne vilkår. Hvis der lokalt er aftalt yderligere løntrin, lægges disse oveni kvalifikationslønnen.

For sygehusportørerne er der aftalt en garantiløn. Garantiløn betyder, at du er sikret den garanterede løn i form af et garantilønstillæg, hvis du

opfylder det anciennitetskrav, der er knyttet til bestemmelsen. Anciennitetskravet fremgår, hvor der er aftalt sådanne vilkår. Garantilønsbestem- melsen træder kun i kraft, hvis du ikke har opnået lokalt aftalt løn, der sammen med grundlønnen mindst svarer til garantilønnen.

I en række tilfælde er der knyttet et funktionslønstillæg eller et grund- lønstillæg til stillingen. Funktions- lønnen kan være givet som løntrin eller som et reguleret tillæg. I den sektoropdelte oversigt er der en særlig liste, der viser de centralt af- talte funktionslønstillæg.

Alle tillæg, der er markeret med en * i dette lønmagasin, er regulerede tillæg, som er angivet i tillæggets værdi pr. 31.3.2018. For at finde den aktuelle værdi af tillægget skal du slå op i Tabel 1 Grundbeløb, tillæg, som du finder på [side 38](#).

Når du skal finde dig selv i dette løn- magasin, skal du tjekke følgende

- Hvad er grundlønnen?
- Er der tale om centralt aftalt kvali- fikationsløn, så er det den, der gælder, hvis du opfylder ancienni- tets-/uddannelseskra- vet?
- Kontroller, om der er knyttet et centralt aftalt funktionslønstillæg til stillingen?
- Læg lokalt aftalte løntrin eller til- læg til.

Når du nu lægger det hele sammen, har du en løn, der er udtrykt som et løntrin, eller et løntrin og et eller fle- re særlige tillæg.

Du skal nu afgøre, hvilken løngruppe du tilhører. Løngruppen afhænger af, hvilken kommune din arbejdsplads

ligger i. Du finder kommunen i over- sigten Løngrupper.

For en fuldtidsansat findes lønnen som direkte opslag i den relevante løngruppe i tabellerne. Løntrin kan findes som årsløn, månedsløn eller timeløn pr. [1.10.2019](#) [[1.1.2020](#) eller [1.4.2020](#)].

Hvis du ikke kan finde et lokalt aftalt særligt tillæg i Tabel 1, grundbeløb, kan du regne tillæggets aktuelle værdi ud, ved at gange tillægget med 1,028075 [[1.10.2019](#)]; 1,045075 [[1.1.2020](#)] eller 1,049075 [[1.4.2020](#)].

Hvis du er deltidsansat

Som deltidsansat, finder du din løn på samme måde som anført ovenfor. Men da alle lønsatser og særlige til- læg er angivet som lønnen ved fuld- tidsarbejde, skal lønnen omregnes fra fuldtid til deltid. Det gør du ved at dividere fuldtidslønsatserne med 37 og gange dem med dit ugentlige ti- metal.

Social- og Sundhedssektoren

Social- og sundhedspersonale

Social- og sundhedsassistenter

Grundløn	Løntrin 21 + kr. 2.675*
Kvalifikationsløn efter 4 år	Løntrin 22 + kr. 2.675*
Kvalifikationsløn efter 10 år	Løntrin 29 + kr. 669*
Pensionsprocent efter endt uddannelse	12,6 %

Sundhedsmedhjælpere

Grundløn	Løntrin 21 + kr. 2.675*
Kvalifikationsløn efter 4 år	Løntrin 22 + kr. 2.675*
Kvalifikationsløn efter 10 år	Løntrin 27 + kr. 2.675* + kr. 4.804*
Pensionsprocent efter endt uddannelse	12,6 %

Social- og sundhedshjælpere

Grundløn	Løntrin 18 + kr. 4.268*
Kvalifikationsløn efter 4 år	Løntrin 19 + kr. 4.268*
Kvalifikationsløn efter 11 år	Løntrin 25 + kr. 4.268*
Pensionsprocent efter endt uddannelse	12,6 %

Plejhjemsassistenter

Grundløn	Løntrin 21 + kr. 4.268*
Kvalifikationsløn efter 4 år	Løntrin 22 + kr. 4.268*
Kvalifikationsløn efter 10 år	Løntrin 27 + kr. 4.268*
Pensionsprocent efter endt uddannelse	12,6 %

Plejere

Grundløn	Løntrin 21 + kr. 4.268*
Kvalifikationsløn efter 6 år	Løntrin 22 + kr. 4.268*
Kvalifikationsløn efter 14 år	Løntrin 27 + kr. 4.268*
Pensionsprocent efter endt uddannelse	12,6 %

Ledende beskæftigelsesvejledere

Grundløn	Løntrin 28 + kr. 4.268*
Pensionsprocent	12,6 %

Afdelingsledere på plejehjem og på sygehuse

Grundløn	Løntrin 32 + kr. 4.268*
Pensionsprocent	12,6 %

Social- og sundhedspersonale

Der ikke har en social- og sundhedsfaglig uddannelse	
Grundløn	Løntrin 11
Kvalifikationsløn efter 3 år	Løntrin 12
Pensionsprocent, 21 år + 6 mdrs. beskæftigelse	12,6 %

Sygehjælpere og beskæftigelsesvejledere

Løntrinsforløb med primært 2-årige løntrin – trin 21 er 1-årigt 16, 17, 18, 20, 21, 22, 23, 24, 25, 26 og 26 + kr. 4.167* ¹	
Herudover ydes til alle et tillæg på	kr. 4.268*
Pensionsprocent	12,6 %

1] Efter 2 års lønanciennitetsgivende beskæftigelse på løntrin 26 ydes et årligt pensionsgivende tillæg på kr. 4.167*

For sygehjælpere og beskæftigelsesvejledere foretages et fradrag på 2 år af den erhvervede lønanciennitet pr. 31.3.1998.

Operationsteknikere

Grundløn	Løntrin 19 + kr. 1.593*
Kvalifikationsløn efter 4 år	Løntrin 20 + kr. 1.593*
Kvalifikationsløn efter 10 år	Løntrin 25 + kr. 1.593*
Pensionsprocent efter endt uddannelse	12,6 %

Godtgørelse for tjenestedragt

Månedslønnet social- og sundhedspersonale

Ikke fri tjenestedragt og ikke fri vask	kr. 3.427*
Ikke fri tjenestedragt, men fri vask	kr. 1.626*

Sygehusportører

Sygehusportører

Aspiranttiden indgår ved beregningen af, hvornår betingelserne for at opnå garantiløn er opfyldt

Grundløn	Løntrin 15 + kr. 5.968*
Garantiløn efter 3 år	Løntrin 17 + kr. 5.968*
Garantiløn efter 10 år	Løntrin 23 + kr. 5.968*
Pensionsprocent	13,4 %

Sygehusportører

Der er tilknyttet lukkede sikrede afdelinger samt Sikringsafdelingen, Psykiatrien Nyk. Sjælland.

Der fungerer som assistenter ved røntgen-, operations- og dialyse-afdelinger

Grundløn	Løntrin 16 + kr. 5.968*
Garantiløn efter 3 år	Løntrin 18 + kr. 5.968*
Garantiløn efter 10 år	Løntrin 24 + kr. 5.968*
Pensionsprocent	13,4 %

Sygehusportører

Der er fuldtidsbeskæftiget ved sektionsarbejde

Grundløn	Løntrin 24 + kr. 5.968*
Garantiløn efter 3 år	Løntrin 26 + kr. 5.968*
Garantiløn efter 10 år	Løntrin 32 + kr. 5.968*
Pensionsprocent	13,4 %

Aspiranter

Grundløn	Løntrin 13 + kr. 5.968*
----------	-------------------------

Ledende servicepersonale

Grundlønnen aftales lokalt inden for nedenstående interval

Rengøringschefer med mindst 4 underordnede	Løntrin 22-46 + kr. 17.588*
Rengøringschefer uden souscheffunktion og med færre end 120 underordnede	Løntrin 22-46 + kr. 17.588*
1. assistenter for vaskerichefer	Løntrin 22-46 + kr. 17.588*
Souschefer og ledere af funktionsområder under chefpørtørens ledelsesområde	Løntrin 24-46 + kr. 17.588*
Pensionsprocent	14,5 %

Tilsynsførende assistenter ved forsorgshjem

Grundløn	Løntrin 14 + kr. 7.729*
Kvalifikationsløn efter 8 år	Løntrin 19 + kr. 7.729*
Kvalifikationsløn efter 10 år	Løntrin 22 + kr. 7.729*
Pensionsprocent, 21 år + 6 mdrs beskæftigelse	13,5 %

Neurofysiologiassistenter

Grundløn	Løntrin 24 + kr. 2.675*
Kvalifikationsløn efter 5 år	Løntrin 26 + kr. 2.675*
Kvalifikationsløn efter 10 år	Løntrin 28 + kr. 2.675*
Pensionsprocent	16,1 %

Piccoloer og piccoliner

15-årige	44,9 % af løntrin 11
16-årige	48,7 % af løntrin 11
17-årige	60 % af løntrin 11
18-årige og derover	Løntrin 13 + 551*

Værkstedsområdet

Værkstedsassistenter uden relevant faglig uddannelse

Grundløn	Løntrin 21 + kr. 8.192*
Kvalifikationsløn efter 4 år	Løntrin 23 + kr. 8.192*
Pensionsprocent, 21 år + 6 mdrs. beskæftigelse	14,1 %

Værkstedsassistenter med relevant faglig uddannelse

Grundløn	Løntrin 27 + kr. 3.226*
Kvalifikationsløn efter 6 år	Løntrin 30 + kr. 3.226*
Kvalifikationsløn efter 10 år	Løntrin 34 + kr. 3.226*
Pensionsprocent, 21 år + 6 mdrs. beskæftigelse	14,1 %

Institutionsledere (værksteder)

Grundløn	Løntrin 41 + kr. 15.188*
eller	Løntrin 49 + kr. 4.704*
Pensionsprocent	15,9 %

Souschefer/stedfortrædere (værksteder) og værkstedsledere

Souschef/stedfortrædere eller	Løntrin 36 + kr. 15.793*
Værkstedsledere	Løntrin 42 + kr. 13.508*
Pensionsprocent	Løntrin 36 + kr. 15.793* 15 %



Funktionsløn, Social- og Sundhedssektoren

Funktionsløn ydes ud over grundløn og eventuel kvalifikationsløn. Funktionsløn baseres på de funktioner (arbejds- og ansvarsområder), der er knyttet til den enkelte stilling/gruppe af stillinger. Funktionerne skal være særlige funktioner, der ligger ud over de funktioner, der forudsættes varetaget for grundløn.

Personalegruppe og funktion

Social og sundhedspersonale

Ansvarshavende i aften- og natjtjeneste ved plejehjem	kr. 11.290*
1. assistent ved plejehjem	kr. 11.290*
Demenskoordinator	Skal aftales lokalt
Praktikvejleder	Skal aftales lokalt

Social og sundhedsassistenter

Mammografiassistenter	Skal aftales lokalt
-----------------------	---------------------

Social og sundhedspersonale, bortset fra elever

Ansatte tilknyttet lukkede sikrede afdelinger	kr. 7.393*
Ansatte tilknyttet retspsykiatriske afdelinger	kr. 12.903*
Ansatte tilknyttet Sikringsafdelingen, Psykiatrien Nyk. Sjælland	kr. 18.549*

Sygehusportører, der ikke er fuldtidsbeskæftigede

Decentralt tillæg for sektionsarbejde	Skal aftales lokalt
---------------------------------------	---------------------

Neurofysiologiassistenter

Undervisning og vejledning af elever/studerende	Skal aftales lokalt
Ansatte, der varetager ledelsesfunktioner	Skal aftales lokalt

Ledende servicepersonale

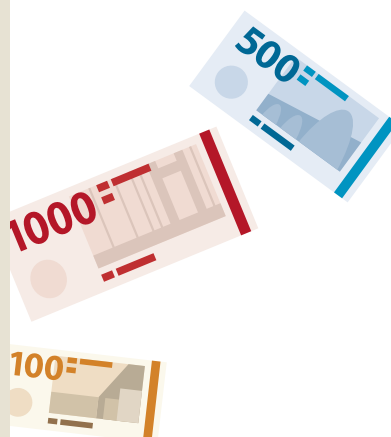
Chefportører, rengøringschefer og servicechefer med afdelingsledelse	kr. 34.409*
--	-------------

Social- og sundhedsassistenter

"Der ydes et pensionsgivende funktionstillæg .. til social- og sundhedsassistenter, der er ansat på sengeafdelinger/ sengeafsnit indenfor følgende medicinske specialer: Blandt medicin og kirurgi, intern medicin, geriatri, hepatologi, hæmatologi, infektionsmedicin, kardiologi, medicinsk allergologi, medicinsk endokrinologi, medicinsk gastroenterologi, medicinsk lungesygdomme, nefrologi, reumatologi, palliativ medicin og neurologi.

Tillægget ydes endvidere til social- og sundhedsassistenter, der er ansat ved psykiatriske afdelinger" Kr. 2.847*

*Alle tillæg er angivet i årlige beløb 31.3.2018-niveau



Kost- og Servicesektoren

Husassistenter og rengøringsassistenter

Husassistenter og rengøringsassistenter

Grundløn	Løntrin 14 + kr. 1.194*
Kvalifikationsløn efter 2 år	Løntrin 17 + kr. 1.194*
Kvalifikationsløn efter 5 år	Løntrin 20 + kr. 1.745*
Pensionsprocent 21 år + 8 mdrs. beskæftigelse	12,7 %

Tilsynsassistenter ved rengøring

Grundløn	Løntrin 16 + kr. 1.194*
Kvalifikationsløn efter 2 år	Løntrin 20 + kr. 1.194*
Kvalifikationsløn efter 5 år	Løntrin 23 + kr. 1.745*
Pensionsprocent 21 år + 8 mdrs. beskæftigelse	12,7 %

Erhvervsuddannede serviceassistenter

Grundløn	Løntrin 18 + kr. 2.329*
Kvalifikationsløn efter 6 år	Løntrin 23 + kr. 4.903*
Pensionsprocent, 21 år	12,85 %

Ufaglærte serviceassistenter

Grundløn	Løntrin 14
Pensionsprocent, 21 år	12,85 %

Servicemedarbejdere/ Serviceassistenter ved sygehuse

Serviceassistenter

Grundløn	Løntrin 14 + kr. 2.316*
Kvalifikationsløn efter 3 år	Løntrin 17 + kr. 2.316*
Kvalifikationsløn efter 10 år	Løntrin 24 + kr. 2.867*
Pensionsprocent, efter gennemført basisudd.	12,85 %

Serviceassistenter

Der er fuldtidsbeskæftigede ved sektionsarbejde

Grundløn	Løntrin 23 + kr. 2.316*
Kvalifikationsløn efter 3 år	Løntrin 26 + kr. 2.316*
Kvalifikationsløn efter 10 år	Løntrin 33 + kr. 2.867*
Pensionsprocent, efter gennemført basisudd.	12,85 %

Serviceassistenter

Der er knyttet til lukkede, sikrede afdelinger, samt serviceassistenter der fungerer som assistenter ved røntgen-, operations- og dialyseafdelinger

Grundløn	Løntrin 15 + kr. 2.316*
Kvalifikationsløn efter 3 år	Løntrin 18 + kr. 2.316*
Kvalifikationsløn efter 10 år	Løntrin 25 + kr. 2.867*
Pensionsprocent, efter gennemført basisudd.	12,85 %

Servicemedarbejdere

Der er under basisuddannelse til serviceassistenter

Grundløn	Løntrin 13 + kr. 2.316*
Pensionsprocent, 21 år + 8 mdrs. beskæftigelse	12,85 %





Pædagogisk Sektor

Omsorgs- og pædagogmedhjælpere

ved døgninstitutioner og daginstitutioner mv. for personer med varig nedsat fysisk eller psykisk funktionsevne

Grundløn	Løntrin 15 + 1.679*
Kvalifikationsløn efter 2 år	Løntrin 18 + 3.225*
Kvalifikationsløn efter 4 år	Løntrin 21 + 4.891*
Pensionsprocent, 21 år + 8 mdrs. beskæftigelse	13,11 %

Pædagogiske assistenter

Grundløn	Løntrin 21
Kvalifikationsløn efter 2 år	Løntrin 24 + kr. 1.546*
Kvalifikationsløn efter 4 år	Løntrin 27 + kr. 3.212*
Pensionsprocent	13,42 %

Funktionsløn

Ansatte på lukkede/sikrede afdelinger eller afsnit og Ansatte på institutionen Kofoedsminde	kr. 11.694*
---	-------------

Teknik- og Servicesektoren

Regions- og skolebetjente

Regionsbetjentformænd

Grundløn	Løntrin 26 + kr. 5.094*
Pensionsprocent, 21 år	13 %
Ansatte før 1.4.1998 får et overgangstillæg på kr. 5.242*.	

Regionsbetjente

Grundløn	Løntrin 18 + kr. 5.094*
Pensionsprocent, 21 år	13 %
Ansatte før 1.4.1998 får et overgangstillæg på kr. 5.242*.	

Ejendomsserviceteknikere

Grundløn	Løntrin 22 + kr. 5.094*
Pensionsprocent, 21 år	13 %

Skolebetjente

Grundløn	Løntrin 20 + kr. 5.094*
Pensionsprocent, 21 år	13 %
Ansatte før 1.4.1998 får et overgangstillæg på kr. 5.242*.	

Stedfortrædende/assisterende skolebetjente

Grundløn	Løntrin 18 + kr. 5.094*
Pensionsprocent, 21 år	13 %
Ansatte før 1.4.1998 får et overgangstillæg på kr. 5.242*.	

Skolebetjentmedhjælpere

Grundløn	Løntrin 13 + kr. 5.094*
Garantiløn efter 1 år	Løntrin 15 + kr. 5.094*
Garantiløn efter 4 år	Løntrin 18 + kr. 5.094*
Pensionsprocent, 21 år	13 %
Ansatte før 1.4.1998 får et overgangstillæg på kr. 5.242*.	

Pedeller ved ældreboliger, daghjem og dagcentre

Grundløn	Løntrin 18 + kr. 5.094*
Pensionsprocent, 21 år	13 %
Ansatte før 1.4.1998 får et overgangstillæg på kr. 5.242*.	

Vagtcentralpersonale

Grundløn	Løntrin 19
Kvalifikationsløn efter 4 år	Løntrin 21
Kvalifikationsløn efter 10 år	Løntrin 27
Pensionsprocent	14,45 %

Ambulanceuddannet personale

Ambulanceassistenter

Grundløn	Løntrin 22 + kr. 7.591*
Kvalifikationsløn efter 4 år	Løntrin 24 + kr. 7.591*
Kvalifikationsløn efter 10 år	Løntrin 30 + kr. 7.591*
Pensionsprocent	14 %

Ambulancebehandlere

Grundløn	Løntrin 22 + kr. 14.715*
Kvalifikationsløn efter 4 år	Løntrin 24 + kr. 14.715*
Kvalifikationsløn efter 10 år	Løntrin 30 + kr. 14.715*
Pensionsprocent	14 %

Paramedicinere

Grundløn	Løntrin 22 + kr. 24.890*
Kvalifikationsløn efter 4 år	Løntrin 24 + kr. 24.890*
Kvalifikationsløn efter 10 år	Løntrin 30 + kr. 24.890*
Pensionsprocent	14 %

ST-reddere

Grundløn	Løntrin 18 + kr. 4.663*
Kvalifikationsløn efter 6 år	Løntrin 20 + kr. 4.663*
Kvalifikationsløn efter 12 år	Løntrin 24 + kr. 4.663*
Pensionsprocent	14 %

Områdeledere

Grundløn	Løntrin 32 + kr. 2.016*
Pensionsprocent	14 %

Funktionsløn

Områdereddere

Obligatorisk funktionstillæg	Kr. 2.536*
------------------------------	------------



Elevløbninger

EGU-/IGU-elever i praktik

Løn/måned kr. 8.467,86*

Social- og Sundhedssektoren

Voksenelever (elever, der er fyldt 25 år ved uddannelsens start) Løntrin 11

Social- og sundhedshjælperelver

under 18 år kr. 8.467,86*
18 år og derover kr. 10.661,91*

Social- og sundhedsassistentelever

under 18 år, 1. år kr. 8.801,52*
under 18 år, 2. år kr. 9.370,36*
18 år og derover, 1. år kr. 11.748,11*
18 år og derover, 2. år kr. 12.371,71*

Neurofysiologiassistentelever

Under 18 år

Løn/måned	1. - 6. måned	7. - 18. måned	19. måned ->
Område 0	kr. 8.467,86*	kr. 8.467,86*	kr. 8.902,29*
Område 1	kr. 8.467,86*	kr. 8.467,86*	kr. 9.052,22*
Område 2	kr. 8.467,86*	kr. 8.467,86*	kr. 9.155,98*
Område 3	kr. 8.467,86*	kr. 8.467,86*	kr. 9.305,94*
Område 4	kr. 8.467,86*	kr. 8.467,86*	kr. 9.409,69*

Over 18 år

Løn/måned	1. - 6. måned	7. - 18. måned	19. måned ->
Område 0	kr. 8.977,22*	kr. 9.959,60*	kr. 11.433,12*
Område 1	kr. 9.064,71*	kr. 10.072,00*	kr. 11.583,07*
Område 2	kr. 9.125,24*	kr. 10.149,82*	kr. 11.686,82*
Område 3	kr. 9.212,60*	kr. 10.262,34*	kr. 11.836,77*
Område 4	kr. 9.273,14*	kr. 10.340,16*	kr. 11.940,52*

Kost- og Servicesektoren

Serviceassistentelever

Voksenelever (elever, der er fyldt 25 år ved uddannelsens start) samt meritelever Løntrin 14

Øvrige elever

under 18 år kr. 8.467,86*
18 år og derover, 1. år kr. 10.422,32*
18 år og derover, 2. år kr. 11.093,56*

Pædagogisk Sektor

Pædagogisk assistentelever pr. md.

Voksenelever (elever, der er fyldt 25 år ved uddannelsens start) Løntrin 15 + kr. 1.679*

Øvrige elever

under 18 år kr. 8.467,86*
18 år og derover, 1. år kr. 10.653,87*
18 år og derover, 2. år kr. 11.327,49*

Pædagogisk assistentuddannelse som EUV-forløb

Uddannelsesløn	Løn pr. dag	Løn pr. uge
Løngruppe 0	kr. 1.020,18*	kr. 5.103,57*
Løngruppe 1	kr. 1.037,65*	kr. 5.189,59*
Løngruppe 2	kr. 1.052,43*	kr. 5.259,48*
Løngruppe 3	kr. 1.073,94*	kr. 5.368,36*
Løngruppe 4	kr. 1.088,73*	kr. 5.440,94*

Teknik- og Servicesektoren

Redderelever

Voksenelever (elever, der er fyldt 25 år ved uddannelsens start) Løntrin 18 + kr. 3.226*

Elever fyldt 21 ved uddannelsens start

Løn/måned	1.10.2019	1.1.2020	1.4.2020
Løngruppe 0	kr. 18.034,67	kr. 18.332,92	kr. 18.403,08
Løngruppe 1	kr. 18.298,00	kr. 18.600,67	kr. 18.671,83
Løngruppe 2	kr. 18.480,42	kr. 18.786,08	kr. 18.857,92
Løngruppe 3	kr. 18.743,75	kr. 19.053,75	kr. 19.126,67
Løngruppe 4	kr. 18.925,92	kr. 19.238,92	kr. 19.312,58

Øvrige elever – sidste uddannelsesår

Løn/måned	1.10.2019	1.1.2020	1.4.2020
Løngruppe 0	kr. 15.267,01	kr. 15.519,49	kr. 15.578,90
Løngruppe 1	kr. 15.488,03	kr. 15.744,16	kr. 15.804,44
Løngruppe 2	kr. 15.641,18	kr. 15.899,82	kr. 15.960,67
Løngruppe 3	kr. 15.862,20	kr. 16.124,50	kr. 16.186,20
Løngruppe 4	kr. 16.015,21	kr. 16.280,09	kr. 16.342,37

Næstsidste uddannelsesetid

Løn/måned	1.10.2019	1.1.2020	1.4.2020
Løngruppe 0	kr. 13.314,25	kr. 13.534,44	kr. 13.586,25
Løngruppe 1	kr. 13.507,00	kr. 13.730,38	kr. 13.782,94
Løngruppe 2	kr. 13.640,56	kr. 13.866,13	kr. 13.919,19
Løngruppe 3	kr. 13.833,31	kr. 14.062,06	kr. 14.115,88
Løngruppe 4	kr. 13.966,75	kr. 14.197,75	kr. 14.252,06

Øvrig uddannelsesetid

Løn/måned	1.10.2019	1.1.2020	1.4.2020
Løngruppe 0	kr. 11.361,49	kr. 11.549,39	kr. 11.593,60
Løngruppe 1	kr. 11.525,97	kr. 11.716,59	kr. 11.761,44
Løngruppe 2	kr. 11.639,95	kr. 11.832,43	kr. 11.877,71
Løngruppe 3	kr. 11.804,43	kr. 11.999,63	kr. 12.045,55
Løngruppe 4	kr. 11.918,29	kr. 12.115,41	kr. 12.161,76

Arbejdstidsbestemte tillæg

Arbejdstidsbestemte særydelser er de tillæg, der typisk er aftalt for gener og ulemper i forbindelse med arbejdet. De aftalte særydelser er forskellige fra fagområde til faggruppe. Hvad der gælder for dig, fremgår af overenskomsten. Det kan enten stå direkte i overenskomsten eller overenskomsten kan henvise til en særlig arbejdstidsaftale, som indeholder de gældende regler og satser. Der kan lokalt aftales anderledes og andre regler end de, der fremgår af overenskomsten eller arbejdstidsaftalen. Hvis du er i tvivl: Spørg din tillidsrepræsentant. De satser, der offentliggøres i dette lønmagasin, er ikke udtømmende for, hvad der findes af regler og satser. Der er medtaget satser, der gælder for de største grupper og dermed for de fleste medlemmer.

Social- og Sundhedssektoren og Kost- og Servicesektoren

Regler og satser for social- og sundhedspersonale, sygehusportører, neurofysiologiassistenter og tilsynsførende assistenter ved forsorgshjem, ledende servicepersonale, servicemedarbejdere/serviceassistenter ved sygehuse, erhvervsuddannede serviceassistenter, husassistenter/rengøringsassistenter ansat på sygehuse og døgninstitutioner.

Delt tjeneste	kr. 43,23* pr. gang
Omlagt tjeneste med under 1 døgn varsel	kr. 39,46* pr. time
Omlagt rådighedstjeneste med under 1 døgn varsel	kr. 19,73* pr. time
Inddragelse af fridøgnspæriode med kortere varsel end 14 døgn	kr. 576,73* pr. gang
Manglende varsel af mer- og overarbejde	kr. 35,70* pr. gang
1) Tillæg for effektiv tjeneste alle dage mellem kl. 17 og kl. 23	29 % af timelønnen
1) Tillæg for effektiv tjeneste alle dage mellem kl. 23 og kl. 06	32,5 % af timelønnen
Tillæg for effektiv tjeneste fra lørdag kl. 06 til søndag kl. 24	42 % af timelønnen
Tillæg for effektiv tjeneste på søgnehelligdage	50 % af timelønnen
Tillæg for effektiv tjeneste - 1. maj [fra dagtjenestens begyndelse]	
- nytårsafteftensdag [12-24]	Betaling som på søndage
Pensionsprocent	12,6 %

1) Tillægget er pensionsgivende

Pædagogisk Sektor

Omsorgs- og pædagogmedhjælpere

1) Forskudttidstillæg mellem kl. 17 og 06	kr. 25,00* pr. time
Tjeneste på lørdage mellem kl. 08 og 24 samt mandage mellem kl. 00 og 04	kr. 30,03* pr. time
Manglende varsel af over- eller merarbejde ud over 1 time	kr. 37,51* pr. gang
Delt tjeneste	kr. 45,42* pr. gang
Omlagt tjeneste med under 4 døgn varsel	kr. 41,47* pr. time
Omlagt rådighedstjeneste med under 4 døgn varsel	kr. 20,74* pr. time
Inddragelse af fridøgnspæriode	kr. 608,18* pr. gang
Arbejde på søn- og helligdage	+ 50 % af timelønnen
Normaltjeneste på juleafteftensdag [fra dagtjenestens begyndelse]	+ 50 % af timelønnen
Overarbejde	+ 50 % af timelønnen
Pensionsprocent	6,42 %

1) Tillægget er pensionsgivende

Teknik og Servicesektoren

Aftale om arbejdstid, herunder arbejde i forskudt tid, holddrift og rådighedsvagt i hjemmet [Holddriftsaftalen]
Eksempelvis; tekniske servicemedarbejdere/ledere, buschauffører og maritimt personale

Kl. 17 til kl. 06 samt mandag fra kl. 04 til kl. 06	kr. 27,45* pr. time
Lørdag fra kl. 11 til kl. 17	kr. 32,59* pr. time
Weekendtillæg: Lørdag fra kl. 17 til mandag kl. 04 samt helligdage	kr. 60,05* pr. time
Grundlovsdag efter kl. 12	kr. 60,05* pr. time
Rådighedsvagt uden for normal arbejdstid, hverdage	kr. 32,78* pr. time
Rådighedsvagt på søgnehelligdage og i weekender	kr. 39,10* pr. time



Tabel 1 - Grundbeløb, tillæg

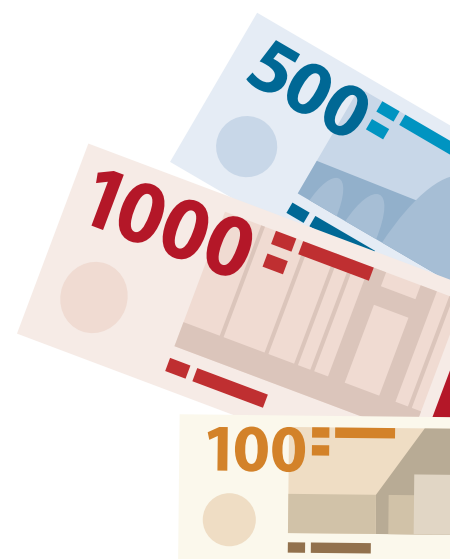
Grundbeløb Niveau 31/3-2018	Aktuelt beløb pr. 1.10.2019		Aktuelt beløb pr. 1.1.2020		Aktuelt beløb pr. 1.4.2020	
	Pr. år	Pr. måned	Pr. år	Pr. måned	Pr. år	Pr. måned
kr. 669*	kr. 687,78	kr. 57,32	kr. 699,16	kr. 58,26	kr. 701,83	kr. 58,49
kr. 1.122*	kr. 1.153,50	kr. 96,13	kr. 1.172,57	kr. 97,71	kr. 1.177,06	kr. 98,09
kr. 1.194*	kr. 1.227,52	kr. 102,29	kr. 1.247,82	kr. 103,99	kr. 1.252,60	kr. 104,38
kr. 1.546*	kr. 1.589,40	kr. 132,45	kr. 1.615,69	kr. 134,64	kr. 1.621,87	kr. 135,16
kr. 1.593*	kr. 1.637,72	kr. 136,48	kr. 1.664,80	kr. 138,73	kr. 1.671,18	kr. 139,27
kr. 1.626*	kr. 1.671,65	kr. 139,30	kr. 1.699,29	kr. 141,61	kr. 1.705,80	kr. 142,15
kr. 1.679*	kr. 1.726,14	kr. 143,85	kr. 1.754,68	kr. 146,22	kr. 1.761,40	kr. 146,78
kr. 1.745*	kr. 1.793,99	kr. 149,50	kr. 1.823,66	kr. 151,97	kr. 1.830,64	kr. 152,55
kr. 2.016*	kr. 2.072,60	kr. 172,72	kr. 2.106,87	kr. 175,57	kr. 2.114,94	kr. 176,25
kr. 2.316*	kr. 2.381,02	kr. 198,42	kr. 2.420,39	kr. 201,70	kr. 2.429,66	kr. 202,47
kr. 2.329*	kr. 2.394,39	kr. 199,53	kr. 2.433,98	kr. 202,83	kr. 2.443,30	kr. 203,61
kr. 2.536*	kr. 2.607,20	kr. 217,27	kr. 2.650,31	kr. 220,86	kr. 2.660,45	kr. 221,70
kr. 2.675*	kr. 2.750,10	kr. 229,18	kr. 2.795,58	kr. 232,97	kr. 2.806,28	kr. 233,86
kr. 2.847*	kr. 2.926,93	kr. 243,91	kr. 2.975,33	kr. 247,94	kr. 2.986,72	kr. 248,89
kr. 2.867*	kr. 2.947,49	kr. 245,62	kr. 2.996,23	kr. 249,69	kr. 3.007,70	kr. 250,64
kr. 3.212*	kr. 3.302,18	kr. 275,18	kr. 3.356,78	kr. 279,73	kr. 3.369,63	kr. 280,80
kr. 3.225*	kr. 3.315,54	kr. 276,30	kr. 3.370,37	kr. 280,86	kr. 3.383,27	kr. 281,94
kr. 3.226*	kr. 3.316,57	kr. 276,38	kr. 3.371,41	kr. 280,95	kr. 3.384,32	kr. 282,03
kr. 3.427*	kr. 3.523,21	kr. 293,60	kr. 3.581,47	kr. 298,46	kr. 3.595,18	kr. 299,60
kr. 4.167*	kr. 4.283,99	kr. 357,00	kr. 4.354,83	kr. 362,90	kr. 4.371,50	kr. 364,29
kr. 4.268*	kr. 4.387,82	kr. 365,65	kr. 4.460,38	kr. 371,70	kr. 4.477,45	kr. 373,12
kr. 4.663*	kr. 4.793,91	kr. 399,49	kr. 4.873,18	kr. 406,10	kr. 4.891,84	kr. 407,65
kr. 4.704*	kr. 4.836,06	kr. 403,01	kr. 4.916,03	kr. 409,67	kr. 4.934,85	kr. 411,24
kr. 4.804*	kr. 4.938,87	kr. 411,57	kr. 5.020,54	kr. 418,38	kr. 5.039,76	kr. 419,98
kr. 4.891*	kr. 5.028,31	kr. 419,03	kr. 5.111,46	kr. 425,96	kr. 5.131,03	kr. 427,59
kr. 4.903*	kr. 5.040,65	kr. 420,05	kr. 5.124,00	kr. 427,00	kr. 5.143,61	kr. 428,63
kr. 4.992*	kr. 5.132,15	kr. 427,68	kr. 5.217,01	kr. 434,75	kr. 5.236,98	kr. 436,42
kr. 5.094*	kr. 5.237,01	kr. 436,42	kr. 5.323,61	kr. 443,63	kr. 5.343,99	kr. 445,33
kr. 5.242*	kr. 5.389,17	kr. 449,10	kr. 5.478,28	kr. 456,52	kr. 5.499,25	kr. 458,27
kr. 5.968*	kr. 6.135,55	kr. 511,30	kr. 6.237,01	kr. 519,75	kr. 6.260,88	kr. 521,74
kr. 7.393*	kr. 7.600,56	kr. 633,38	kr. 7.726,24	kr. 643,85	kr. 7.755,81	kr. 646,32
kr. 7.591*	kr. 7.804,12	kr. 650,34	kr. 7.933,16	kr. 661,10	kr. 7.963,53	kr. 663,63
kr. 7.729*	kr. 7.945,99	kr. 662,17	kr. 8.077,38	kr. 673,12	kr. 8.108,30	kr. 675,69
kr. 8.192*	kr. 8.421,99	kr. 701,83	kr. 8.561,25	kr. 713,44	kr. 8.594,02	kr. 716,17
kr. 11.290*	kr. 11.606,97	kr. 967,25	kr. 11.798,90	kr. 983,24	kr. 11.844,06	kr. 987,01
kr. 11.694*	kr. 12.022,31	kr. 1.001,86	kr. 12.221,11	kr. 1.018,43	kr. 12.267,88	kr. 1.022,32
kr. 12.903*	kr. 13.265,25	kr. 1.105,44	kr. 13.484,60	kr. 1.123,72	kr. 13.536,21	kr. 1.128,02
kr. 13.508*	kr. 13.887,24	kr. 1.157,27	kr. 14.116,87	kr. 1.176,41	kr. 14.170,91	kr. 1.180,91
kr. 14.715*	kr. 15.128,12	kr. 1.260,68	kr. 15.378,28	kr. 1.281,52	kr. 15.437,14	kr. 1.286,43
kr. 15.188*	kr. 15.614,40	kr. 1.301,20	kr. 15.872,60	kr. 1.322,72	kr. 15.933,35	kr. 1.327,78
kr. 15.793*	kr. 16.236,39	kr. 1.353,03	kr. 16.504,87	kr. 1.375,41	kr. 16.568,04	kr. 1.380,67
kr. 17.588*	kr. 18.081,78	kr. 1.506,82	kr. 18.380,78	kr. 1.531,73	kr. 18.451,13	kr. 1.537,59
kr. 18.549*	kr. 19.069,76	kr. 1.589,15	kr. 19.385,10	kr. 1.615,43	kr. 19.459,29	kr. 1.621,61
kr. 24.890*	kr. 25.588,79	kr. 2.132,40	kr. 26.011,92	kr. 2.167,66	kr. 26.111,48	kr. 2.175,96
kr. 34.409*	kr. 35.375,03	kr. 2.947,92	kr. 35.959,99	kr. 2.996,67	kr. 36.097,62	kr. 3.008,14
Procentregulering		1,028075		1,045075		1,049075

Tabel 2 Grundbeløb, elever

Grundbeløb Niveau 31/3-2018	Aktuelt beløb pr.1.10.2019	Aktuelt beløb pr.1.1.2020	Aktuelt beløb pr.1.4.2020
kr. 1.020,18*	kr. 1.048,82	kr. 1.066,16	kr. 1.070,25
kr. 1.037,65*	kr. 1.066,78	kr. 1.084,42	kr. 1.088,57
kr. 1.052,43*	kr. 1.081,98	kr. 1.099,87	kr. 1.104,08
kr. 1.073,94*	kr. 1.104,09	kr. 1.122,35	kr. 1.126,64
kr. 1.088,73*	kr. 1.119,30	kr. 1.137,80	kr. 1.142,16
kr. 1.679,00*	kr. 1.726,14	kr. 1.754,68	kr. 1.761,40
kr. 3.226,00*	kr. 3.316,57	kr. 3.371,41	kr. 3.384,32
kr. 5.103,57*	kr. 5.246,85	kr. 5.333,61	kr. 5.354,03
kr. 5.189,59*	kr. 5.335,29	kr. 5.423,51	kr. 5.444,27
kr. 5.259,48*	kr. 5.407,14	kr. 5.496,55	kr. 5.517,59
kr. 5.368,36*	kr. 5.519,08	kr. 5.610,34	kr. 5.631,81
kr. 5.440,94*	kr. 5.593,69	kr. 5.686,19	kr. 5.707,95
kr. 8.467,86*	kr. 8.705,60	kr. 8.849,55	kr. 8.883,42
kr. 8.801,52*	kr. 9.048,62	kr. 9.198,25	kr. 9.233,45
kr. 8.902,29*	kr. 9.152,22	kr. 9.303,56	kr. 9.339,17
kr. 8.977,22*	kr. 9.229,26	kr. 9.381,87	kr. 9.417,78
kr. 9.052,22*	kr. 9.306,36	kr. 9.460,25	kr. 9.496,46
kr. 9.064,71*	kr. 9.319,20	kr. 9.473,30	kr. 9.509,56
kr. 9.125,24*	kr. 9.381,43	kr. 9.536,56	kr. 9.573,06
kr. 9.155,98*	kr. 9.413,03	kr. 9.568,69	kr. 9.605,31
kr. 9.212,60*	kr. 9.471,24	kr. 9.627,86	kr. 9.664,71
kr. 9.273,14*	kr. 9.533,48	kr. 9.691,13	kr. 9.728,22
kr. 9.305,94*	kr. 9.567,20	kr. 9.725,41	kr. 9.762,63
kr. 9.370,36*	kr. 9.633,43	kr. 9.792,73	kr. 9.830,21
kr. 9.409,69*	kr. 9.673,87	kr. 9.833,83	kr. 9.871,47
kr. 9.959,60*	kr. 10.239,22	kr. 10.408,53	kr. 10.448,37
kr. 10.072,00*	kr. 10.354,77	kr. 10.526,00	kr. 10.566,28
kr. 10.149,82*	kr. 10.434,78	kr. 10.607,32	kr. 10.647,92
kr. 10.262,34*	kr. 10.550,46	kr. 10.724,91	kr. 10.765,96
kr. 10.340,16*	kr. 10.630,46	kr. 10.806,24	kr. 10.847,60
kr. 10.422,32*	kr. 10.714,93	kr. 10.892,11	kr. 10.933,80
kr. 10.653,87*	kr. 10.952,98	kr. 11.134,09	kr. 11.176,71
kr. 10.661,91*	kr. 10.961,24	kr. 11.142,50	kr. 11.185,14
kr. 11.093,56*	kr. 11.405,01	kr. 11.593,60	kr. 11.637,98
kr. 11.327,49*	kr. 11.645,51	kr. 11.838,08	kr. 11.883,39
kr. 11.433,12*	kr. 11.754,10	kr. 11.948,47	kr. 11.994,20
kr. 11.583,07*	kr. 11.908,26	kr. 12.105,18	kr. 12.151,51
kr. 11.686,82*	kr. 12.014,93	kr. 12.213,60	kr. 12.260,35
kr. 11.748,11*	kr. 12.077,94	kr. 12.277,66	kr. 12.324,65
kr. 11.836,77*	kr. 12.169,09	kr. 12.370,31	kr. 12.417,66
kr. 11.940,52*	kr. 12.275,75	kr. 12.478,74	kr. 12.526,50
kr. 12.371,71*	kr. 12.719,05	kr. 12.929,36	kr. 12.978,85
Procentregulering	1,028075	1,045075	1,049075

Tabel 3 Grundbeløb, arbejdstid

Grundbeløb Niveau 31/3-2018	Aktuelt beløb pr.1.10.2019	Aktuelt beløb pr.1.1.2020	Aktuelt beløb pr.1.4.2020
kr. 19,73*	kr. 20,28	kr. 20,62	kr. 20,70
kr. 20,74*	kr. 21,32	kr. 21,67	kr. 21,76
kr. 25,00*	kr. 25,70	kr. 26,13	kr. 26,23
kr. 27,45*	kr. 28,22	kr. 28,69	kr. 28,80
kr. 30,03*	kr. 30,87	kr. 31,38	kr. 31,50
kr. 32,59*	kr. 33,50	kr. 34,06	kr. 34,19
kr. 32,78*	kr. 33,70	kr. 34,26	kr. 34,39
kr. 35,70*	kr. 36,70	kr. 37,31	kr. 37,45
kr. 37,51*	kr. 38,56	kr. 39,20	kr. 39,35
kr. 39,10*	kr. 40,20	kr. 40,86	kr. 41,02
kr. 39,46*	kr. 40,57	kr. 41,24	kr. 41,40
kr. 41,47*	kr. 42,63	kr. 43,34	kr. 43,51
kr. 43,23*	kr. 44,44	kr. 45,18	kr. 45,35
kr. 45,42*	kr. 46,70	kr. 47,47	kr. 47,65
kr. 60,05*	kr. 61,74	kr. 62,76	kr. 63,00
kr. 576,73*	kr. 592,92	kr. 602,73	kr. 605,03
kr. 608,18*	kr. 625,25	kr. 635,59	kr. 638,03
Procentregulering	1,028075	1,045075	1,049075



Årsløn 1.10.2019

Løntrin	Gruppe 0	Gruppe 1	Gruppe 2	Gruppe 3	Gruppe 4
9	234.431	237.920	240.335	243.822	246.237
10	236.086	239.661	242.137	245.712	248.188
11	239.890	243.555	246.093	249.756	252.295
12	243.988	247.744	250.345	254.102	256.702
13	248.201	252.052	254.719	258.570	261.237
14	252.530	256.478	259.211	263.160	265.894
15	256.806	260.854	263.657	267.704	270.507
16	261.181	265.330	268.204	272.353	275.228
17	264.818	269.092	272.054	276.328	279.287
18	269.666	274.050	277.084	281.468	284.503
19	273.296	277.791	280.905	285.400	288.512
20	276.325	280.935	284.125	288.737	291.927
21	280.909	285.636	288.909	293.638	296.911
22	285.159	289.886	293.159	297.888	301.161
23	289.707	294.308	297.488	302.087	305.271
24	294.400	298.867	301.961	306.428	309.522
25	299.190	303.518	306.514	310.844	313.840
26	304.092	308.272	311.164	315.344	318.236
27	309.105	313.125	315.907	319.924	322.706
28	314.229	318.077	320.742	324.590	327.253
29	319.469	323.135	325.672	329.339	331.877
30	324.822	328.293	330.697	334.169	336.572
31	330.297	333.562	335.823	339.088	341.348
32	335.894	338.938	341.047	344.094	346.201
33	341.612	344.424	346.371	349.185	351.130
34	347.463	350.028	351.805	354.370	356.146
35	353.436	355.741	357.334	359.636	361.232
36	359.547	361.574	362.976	365.001	366.403
37	365.790	367.521	368.722	370.453	371.653
38	372.417	373.867	374.871	376.321	377.327
39	379.071	380.187	380.960	382.076	382.850
40	385.875	386.639	387.168	387.931	388.462
41	392.826	393.219	393.489	393.881	394.152
42	399.929	399.929	399.929	399.929	399.929
43	408.817	408.817	408.817	408.817	408.817
44	417.952	417.952	417.952	417.952	417.952
45	427.336	427.336	427.336	427.336	427.336
46	436.978	436.978	436.978	436.978	436.978
47	444.757	444.757	444.757	444.757	444.757
48	465.201	465.201	465.201	465.201	465.201
49	496.420	496.420	496.420	496.420	496.420
50	531.075	531.075	531.075	531.075	531.075
51	586.610	586.610	586.610	586.610	586.610
52	667.490	667.490	667.490	667.490	667.490

Note: Procentregulering 1,028075

Månedsløn 1.10.2019

Løntrin	Gruppe 0	Gruppe 1	Gruppe 2	Gruppe 3	Gruppe 4
9	19.535,92	19.826,67	20.027,92	20.318,50	20.519,75
10	19.673,83	19.971,75	20.178,08	20.476,00	20.682,33
11	19.990,83	20.296,25	20.507,75	20.813,00	21.024,58
12	20.332,33	20.645,33	20.862,08	21.175,17	21.391,83
13	20.683,42	21.004,33	21.226,58	21.547,50	21.769,75
14	21.044,17	21.373,17	21.600,92	21.930,00	22.157,83
15	21.400,50	21.737,83	21.971,42	22.308,67	22.542,25
16	21.765,08	22.110,83	22.350,33	22.696,08	22.935,67
17	22.068,17	22.424,33	22.671,17	23.027,33	23.273,92
18	22.472,17	22.837,50	23.090,33	23.455,67	23.708,58
19	22.774,67	23.149,25	23.408,75	23.783,33	24.042,67
20	23.027,08	23.411,25	23.677,08	24.061,42	24.327,25
21	23.409,08	23.803,00	24.075,75	24.469,83	24.742,58
22	23.763,25	24.157,17	24.429,92	24.824,00	25.096,75
23	24.142,25	24.525,67	24.790,67	25.173,92	25.439,25
24	24.533,33	24.905,58	25.163,42	25.535,67	25.793,50
25	24.932,50	25.293,17	25.542,83	25.903,67	26.153,33
26	25.341,00	25.689,33	25.930,33	26.278,67	26.519,67
27	25.758,75	26.093,75	26.325,58	26.660,33	26.892,17
28	26.185,75	26.506,42	26.728,50	27.049,17	27.271,08
29	26.622,42	26.927,92	27.139,33	27.444,92	27.656,42
30	27.068,50	27.357,75	27.558,08	27.847,42	28.047,67
31	27.524,75	27.796,83	27.985,25	28.257,33	28.445,67
32	27.991,17	28.244,83	28.420,58	28.674,50	28.850,08
33	28.467,67	28.702,00	28.864,25	29.098,75	29.260,83
34	28.955,25	29.169,00	29.317,08	29.530,83	29.678,83
35	29.453,00	29.645,08	29.777,83	29.969,67	30.102,67
36	29.962,25	30.131,17	30.248,00	30.416,75	30.533,58
37	30.482,50	30.626,75	30.726,83	30.871,08	30.971,08
38	31.034,75	31.155,58	31.239,25	31.360,08	31.443,92
39	31.589,25	31.682,25	31.746,67	31.839,67	31.904,17
40	32.156,25	32.219,92	32.264,00	32.327,58	32.371,83
41	32.735,50	32.768,25	32.790,75	32.823,42	32.846,00
42	33.327,42	33.327,42	33.327,42	33.327,42	33.327,42
43	34.068,08	34.068,08	34.068,08	34.068,08	34.068,08
44	34.829,33	34.829,33	34.829,33	34.829,33	34.829,33
45	35.611,33	35.611,33	35.611,33	35.611,33	35.611,33
46	36.414,83	36.414,83	36.414,83	36.414,83	36.414,83
47	37.063,08	37.063,08	37.063,08	37.063,08	37.063,08
48	38.766,75	38.766,75	38.766,75	38.766,75	38.766,75
49	41.368,33	41.368,33	41.368,33	41.368,33	41.368,33
50	44.256,25	44.256,25	44.256,25	44.256,25	44.256,25
51	48.884,17	48.884,17	48.884,17	48.884,17	48.884,17
52	55.624,17	55.624,17	55.624,17	55.624,17	55.624,17

Note: Procentregulering 1,028075

Timeløn 1.10.2019

Løntrin	Gruppe 0	Gruppe 1	Gruppe 2	Gruppe 3	Gruppe 4
9	121,85	123,66	124,91	126,73	127,98
10	122,71	124,56	125,85	127,71	129,00
11	124,68	126,59	127,91	129,81	131,13
12	126,81	128,77	130,12	132,07	133,42
13	129,00	131,00	132,39	134,39	135,78
14	131,25	133,30	134,73	136,78	138,20
15	133,48	135,58	137,04	139,14	140,60
16	135,75	137,91	139,40	141,56	143,05
17	137,64	139,86	141,40	143,62	145,16
18	140,16	142,44	144,01	146,29	147,87
19	142,05	144,38	146,00	148,34	149,95
20	143,62	146,02	147,67	150,07	151,73
21	146,00	148,46	150,16	152,62	154,32
22	148,21	150,67	152,37	154,83	156,53
23	150,58	152,97	154,62	157,01	158,66
24	153,01	155,34	156,94	159,27	160,87
25	155,50	157,75	159,31	161,56	163,12
26	158,05	160,22	161,73	163,90	165,40
27	160,66	162,75	164,19	166,28	167,73
28	163,32	165,32	166,71	168,71	170,09
29	166,04	167,95	169,27	171,17	172,49
30	168,83	170,63	171,88	173,68	174,93
31	171,67	173,37	174,54	176,24	177,42
32	174,58	176,16	177,26	178,84	179,94
33	177,55	179,01	180,03	181,49	182,50
34	180,59	181,93	182,85	184,18	185,11
35	183,70	184,90	185,72	186,92	187,75
36	186,87	187,93	188,66	189,71	190,44
37	190,12	191,02	191,64	192,54	193,17
38	193,56	194,32	194,84	195,59	196,12
39	197,02	197,60	198,00	198,58	198,99
40	200,56	200,96	201,23	201,63	201,90
41	204,17	204,38	204,52	204,72	204,86
42	207,86	207,86	207,86	207,86	207,86
43	212,48	212,48	212,48	212,48	212,48
44	217,23	217,23	217,23	217,23	217,23
45	222,11	222,11	222,11	222,11	222,11
46	227,12	227,12	227,12	227,12	227,12
47	231,16	231,16	231,16	231,16	231,16
48	241,79	241,79	241,79	241,79	241,79
49	258,01	258,01	258,01	258,01	258,01
50	276,03	276,03	276,03	276,03	276,03
51	304,89	304,89	304,89	304,89	304,89
52	346,93	346,93	346,93	346,93	346,93

Note: Procentregulering 1,028075



Årsløn 1.1.2020

Løntrin	Gruppe 0	Gruppe 1	Gruppe 2	Gruppe 3	Gruppe 4
9	238.307	241.854	244.309	247.854	250.309
10	239.990	243.624	246.141	249.775	252.293
11	243.857	247.583	250.163	253.887	256.467
12	248.022	251.840	254.484	258.303	260.946
13	252.305	256.220	258.931	262.846	265.557
14	256.706	260.719	263.498	267.512	270.291
15	261.052	265.166	268.016	272.130	274.980
16	265.500	269.718	272.639	276.857	279.779
17	269.197	273.541	276.552	280.898	283.905
18	274.125	278.581	281.665	286.122	289.208
19	277.815	282.384	285.550	290.119	293.282
20	280.894	285.580	288.823	293.511	296.754
21	285.554	290.359	293.687	298.493	301.821
22	289.875	294.680	298.008	302.814	306.142
23	294.498	299.175	302.408	307.083	310.319
24	299.268	303.809	306.955	311.495	314.640
25	304.138	308.538	311.583	315.985	319.030
26	309.121	313.370	316.310	320.559	323.499
27	314.216	318.302	321.130	325.214	328.042
28	319.425	323.337	326.046	329.957	332.664
29	324.752	328.479	331.058	334.785	337.365
30	330.194	333.722	336.167	339.696	342.138
31	335.759	339.078	341.376	344.695	346.993
32	341.448	344.542	346.686	349.784	351.926
33	347.261	350.119	352.099	354.959	356.936
34	353.208	355.815	357.621	360.229	362.035
35	359.280	361.623	363.243	365.583	367.205
36	365.492	367.553	368.977	371.036	372.462
37	371.839	373.599	374.820	376.579	377.799
38	378.575	380.049	381.070	382.543	383.566
39	385.339	386.474	387.259	388.394	389.181
40	392.255	393.031	393.570	394.345	394.884
41	399.322	399.721	399.996	400.394	400.670
42	406.543	406.543	406.543	406.543	406.543
43	415.577	415.577	415.577	415.577	415.577
44	424.863	424.863	424.863	424.863	424.863
45	434.402	434.402	434.402	434.402	434.402
46	444.204	444.204	444.204	444.204	444.204
47	452.111	452.111	452.111	452.111	452.111
48	472.893	472.893	472.893	472.893	472.893
49	504.629	504.629	504.629	504.629	504.629
50	539.856	539.856	539.856	539.856	539.856
51	596.310	596.310	596.310	596.310	596.310
52	678.527	678.527	678.527	678.527	678.527

Note: Procentregulering 1,045075

Månedsløn 1.1.2020

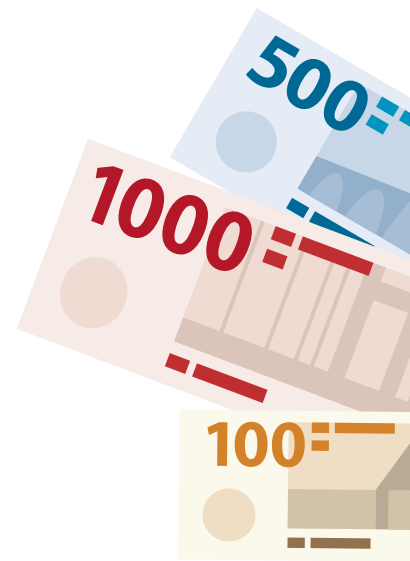
Løntrin	Gruppe 0	Gruppe 1	Gruppe 2	Gruppe 3	Gruppe 4
9	19.858,92	20.154,50	20.359,08	20.654,50	20.859,08
10	19.999,17	20.302,00	20.511,75	20.814,58	21.024,42
11	20.321,42	20.631,92	20.846,92	21.157,25	21.372,25
12	20.668,50	20.986,67	21.207,00	21.525,25	21.745,50
13	21.025,42	21.351,67	21.577,58	21.903,83	22.129,75
14	21.392,17	21.726,58	21.958,17	22.292,67	22.524,25
15	21.754,33	22.097,17	22.334,67	22.677,50	22.915,00
16	22.125,00	22.476,50	22.719,92	23.071,42	23.314,92
17	22.433,08	22.795,08	23.046,00	23.408,17	23.658,75
18	22.843,75	23.215,08	23.472,08	23.843,50	24.100,67
19	23.151,25	23.532,00	23.795,83	24.176,58	24.440,17
20	23.407,83	23.798,33	24.068,58	24.459,25	24.729,50
21	23.796,17	24.196,58	24.473,92	24.874,42	25.151,75
22	24.156,25	24.556,67	24.834,00	25.234,50	25.511,83
23	24.541,50	24.931,25	25.200,67	25.590,25	25.859,92
24	24.939,00	25.317,42	25.579,58	25.957,92	26.220,00
25	25.344,83	25.711,50	25.965,25	26.332,08	26.585,83
26	25.760,08	26.114,17	26.359,17	26.713,25	26.958,25
27	26.184,67	26.525,17	26.760,83	27.101,17	27.336,83
28	26.618,75	26.944,75	27.170,50	27.496,42	27.722,00
29	27.062,67	27.373,25	27.588,17	27.898,75	28.113,75
30	27.516,17	27.810,17	28.013,92	28.308,00	28.511,50
31	27.979,92	28.256,50	28.448,00	28.724,58	28.916,08
32	28.454,00	28.711,83	28.890,50	29.148,67	29.327,17
33	28.938,42	29.176,58	29.341,58	29.579,92	29.744,67
34	29.434,00	29.651,25	29.801,75	30.019,08	30.169,58
35	29.940,00	30.135,25	30.270,25	30.465,25	30.600,42
36	30.457,67	30.629,42	30.748,08	30.919,67	31.038,50
37	30.986,58	31.133,25	31.235,00	31.381,58	31.483,25
38	31.547,92	31.670,75	31.755,83	31.878,58	31.963,83
39	32.111,58	32.206,17	32.271,58	32.366,17	32.431,75
40	32.687,92	32.752,58	32.797,50	32.862,08	32.907,00
41	33.276,83	33.310,08	33.333,00	33.366,17	33.389,17
42	33.878,58	33.878,58	33.878,58	33.878,58	33.878,58
43	34.631,42	34.631,42	34.631,42	34.631,42	34.631,42
44	35.405,25	35.405,25	35.405,25	35.405,25	35.405,25
45	36.200,17	36.200,17	36.200,17	36.200,17	36.200,17
46	37.017,00	37.017,00	37.017,00	37.017,00	37.017,00
47	37.675,92	37.675,92	37.675,92	37.675,92	37.675,92
48	39.407,75	39.407,75	39.407,75	39.407,75	39.407,75
49	42.052,42	42.052,42	42.052,42	42.052,42	42.052,42
50	44.988,00	44.988,00	44.988,00	44.988,00	44.988,00
51	49.692,50	49.692,50	49.692,50	49.692,50	49.692,50
52	56.543,92	56.543,92	56.543,92	56.543,92	56.543,92

Note: Procentregulering 1,045075

Timeløn 1.1.2020

Løntrin	Gruppe 0	Gruppe 1	Gruppe 2	Gruppe 3	Gruppe 4
9	123,86	125,70	126,98	128,82	130,10
10	124,73	126,62	127,93	129,82	131,13
11	126,74	128,68	130,02	131,96	133,30
12	128,91	130,89	132,27	134,25	135,63
13	131,14	133,17	134,58	136,61	138,02
14	133,42	135,51	136,95	139,04	140,48
15	135,68	137,82	139,30	141,44	142,92
16	137,99	140,19	141,70	143,90	145,42
17	139,92	142,17	143,74	146,00	147,56
18	142,48	144,79	146,40	148,71	150,32
19	144,39	146,77	148,41	150,79	152,43
20	145,99	148,43	150,12	152,55	154,24
21	148,42	150,91	152,64	155,14	156,87
22	150,66	153,16	154,89	157,39	159,12
23	153,07	155,50	157,18	159,61	161,29
24	155,54	157,90	159,54	161,90	163,53
25	158,08	160,36	161,95	164,23	165,82
26	160,67	162,87	164,40	166,61	168,14
27	163,31	165,44	166,91	169,03	170,50
28	166,02	168,05	169,46	171,50	172,90
29	168,79	170,73	172,07	174,00	175,35
30	171,62	173,45	174,72	176,56	177,83
31	174,51	176,24	177,43	179,16	180,35
32	177,47	179,08	180,19	181,80	182,91
33	180,49	181,97	183,00	184,49	185,52
34	183,58	184,94	185,87	187,23	188,17
35	186,74	187,95	188,80	190,01	190,85
36	189,96	191,04	191,78	192,85	193,59
37	193,26	194,18	194,81	195,73	196,36
38	196,76	197,53	198,06	198,83	199,36
39	200,28	200,87	201,28	201,87	202,28
40	203,87	204,28	204,56	204,96	205,24
41	207,55	207,76	207,90	208,10	208,25
42	211,30	211,30	211,30	211,30	211,30
43	216,00	216,00	216,00	216,00	216,00
44	220,82	220,82	220,82	220,82	220,82
45	225,78	225,78	225,78	225,78	225,78
46	230,88	230,88	230,88	230,88	230,88
47	234,98	234,98	234,98	234,98	234,98
48	245,79	245,79	245,79	245,79	245,79
49	262,28	262,28	262,28	262,28	262,28
50	280,59	280,59	280,59	280,59	280,59
51	309,93	309,93	309,93	309,93	309,93
52	352,66	352,66	352,66	352,66	352,66

Note: Procentregulering 1,045075



Årsløn 1.4.2020

Løntrin	Gruppe 0	Gruppe 1	Gruppe 2	Gruppe 3	Gruppe 4
9	239.220	242.781	245.245	248.803	251.268
10	240.909	244.557	247.084	250.731	253.259
11	244.790	248.530	251.120	254.858	257.448
12	248.972	252.804	255.458	259.293	261.946
13	253.271	257.201	259.922	263.852	266.573
14	257.688	261.716	264.506	268.535	271.325
15	262.052	266.182	269.043	273.172	276.033
16	266.516	270.750	273.682	277.916	280.850
17	270.227	274.588	277.610	281.972	284.992
18	275.174	279.647	282.743	287.217	290.314
19	278.879	283.466	286.643	291.230	294.405
20	281.969	286.673	289.928	294.634	297.890
21	286.647	291.471	294.811	299.636	302.976
22	290.984	295.808	299.148	303.973	307.313
23	295.625	300.320	303.565	308.258	311.507
24	300.413	304.971	308.129	312.687	315.844
25	305.302	309.719	312.776	317.194	320.251
26	310.304	314.570	317.521	321.786	324.737
27	315.419	319.521	322.360	326.459	329.298
28	320.648	324.575	327.294	331.221	333.938
29	325.995	329.736	332.325	336.066	338.656
30	331.457	334.999	337.452	340.995	343.447
31	337.044	340.376	342.683	346.015	348.321
32	342.755	345.861	348.013	351.122	353.273
33	348.590	351.459	353.446	356.317	358.302
34	354.560	357.177	358.990	361.608	363.420
35	360.655	363.007	364.633	366.982	368.610
36	366.891	368.960	370.390	372.456	373.887
37	373.262	375.029	376.254	378.021	379.245
38	380.024	381.503	382.528	384.007	385.034
39	386.814	387.953	388.741	389.880	390.670
40	393.757	394.536	395.077	395.855	396.396
41	400.851	401.252	401.528	401.927	402.204
42	408.099	408.099	408.099	408.099	408.099
43	417.168	417.168	417.168	417.168	417.168
44	426.489	426.489	426.489	426.489	426.489
45	436.065	436.065	436.065	436.065	436.065
46	445.904	445.904	445.904	445.904	445.904
47	453.841	453.841	453.841	453.841	453.841
48	474.703	474.703	474.703	474.703	474.703
49	506.561	506.561	506.561	506.561	506.561
50	541.923	541.923	541.923	541.923	541.923
51	598.593	598.593	598.593	598.593	598.593
52	681.125	681.125	681.125	681.125	681.125

Note: Procentregulering 1,049075

Månedsløn 1.4.2020

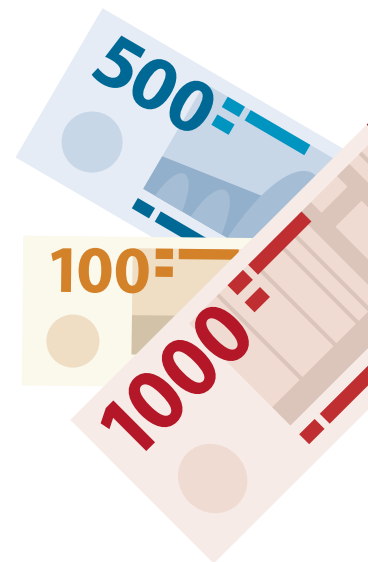
Løntrin	Gruppe 0	Gruppe 1	Gruppe 2	Gruppe 3	Gruppe 4
9	19.935,00	20.231,75	20.437,08	20.733,58	20.939,00
10	20.075,75	20.379,75	20.590,33	20.894,25	21.104,92
11	20.399,17	20.710,83	20.926,67	21.238,17	21.454,00
12	20.747,67	21.067,00	21.288,17	21.607,75	21.828,83
13	21.105,92	21.433,42	21.660,17	21.987,67	22.214,42
14	21.474,00	21.809,67	22.042,17	22.377,92	22.610,42
15	21.837,67	22.181,83	22.420,25	22.764,33	23.002,75
16	22.209,67	22.562,50	22.806,83	23.159,67	23.404,17
17	22.518,92	22.882,33	23.134,17	23.497,67	23.749,33
18	22.931,17	23.303,92	23.561,92	23.934,75	24.192,83
19	23.239,92	23.622,17	23.886,92	24.269,17	24.533,75
20	23.497,42	23.889,42	24.160,67	24.552,83	24.824,17
21	23.887,25	24.289,25	24.567,58	24.969,67	25.248,00
22	24.248,67	24.650,67	24.929,00	25.331,08	25.609,42
23	24.635,42	25.026,67	25.297,08	25.688,17	25.958,92
24	25.034,42	25.414,25	25.677,42	26.057,25	26.320,33
25	25.441,83	25.809,92	26.064,67	26.432,83	26.687,58
26	25.858,67	26.214,17	26.460,08	26.815,50	27.061,42
27	26.284,92	26.626,75	26.863,33	27.204,92	27.441,50
28	26.720,67	27.047,92	27.274,50	27.601,75	27.828,17
29	27.166,25	27.478,00	27.693,75	28.005,50	28.221,33
30	27.621,42	27.916,58	28.121,00	28.416,25	28.620,58
31	28.087,00	28.364,67	28.556,92	28.834,58	29.026,75
32	28.562,92	28.821,75	29.001,08	29.260,17	29.439,42
33	29.049,17	29.288,25	29.453,83	29.693,08	29.858,50
34	29.546,67	29.764,75	29.915,83	30.134,00	30.285,00
35	30.054,58	30.250,58	30.386,08	30.581,83	30.717,50
36	30.574,25	30.746,67	30.865,83	31.038,00	31.157,25
37	31.105,17	31.252,42	31.354,50	31.501,75	31.603,75
38	31.668,67	31.791,92	31.877,33	32.000,58	32.086,17
39	32.234,50	32.329,42	32.395,08	32.490,00	32.555,83
40	32.813,08	32.878,00	32.923,08	32.987,92	33.033,00
41	33.404,25	33.437,67	33.460,67	33.493,92	33.517,00
42	34.008,25	34.008,25	34.008,25	34.008,25	34.008,25
43	34.764,00	34.764,00	34.764,00	34.764,00	34.764,00
44	35.540,75	35.540,75	35.540,75	35.540,75	35.540,75
45	36.338,75	36.338,75	36.338,75	36.338,75	36.338,75
46	37.158,67	37.158,67	37.158,67	37.158,67	37.158,67
47	37.820,08	37.820,08	37.820,08	37.820,08	37.820,08
48	39.558,58	39.558,58	39.558,58	39.558,58	39.558,58
49	42.213,42	42.213,42	42.213,42	42.213,42	42.213,42
50	45.160,25	45.160,25	45.160,25	45.160,25	45.160,25
51	49.882,75	49.882,75	49.882,75	49.882,75	49.882,75
52	56.760,42	56.760,42	56.760,42	56.760,42	56.760,42

Note: Procentregulering 1,049075

Timeløn 1.4.2020

Løntrin	Gruppe 0	Gruppe 1	Gruppe 2	Gruppe 3	Gruppe 4
9	124,33	126,19	127,47	129,32	130,60
10	125,21	127,11	128,42	130,32	131,63
11	127,23	129,17	130,52	132,46	133,81
12	129,40	131,40	132,77	134,77	136,15
13	131,64	133,68	135,09	137,14	138,55
14	133,93	136,03	137,48	139,57	141,02
15	136,20	138,35	139,84	141,98	143,47
16	138,52	140,72	142,25	144,45	145,97
17	140,45	142,72	144,29	146,56	148,12
18	143,02	145,35	146,96	149,28	150,89
19	144,95	147,33	148,98	151,37	153,02
20	146,55	149,00	150,69	153,14	154,83
21	148,98	151,49	153,23	155,74	157,47
22	151,24	153,75	155,48	157,99	159,73
23	153,65	156,09	157,78	160,22	161,91
24	156,14	158,51	160,15	162,52	164,16
25	158,68	160,98	162,57	164,86	166,45
26	161,28	163,50	165,03	167,25	168,78
27	163,94	166,07	167,55	169,68	171,15
28	166,66	168,70	170,11	172,15	173,56
29	169,44	171,38	172,73	174,67	176,02
30	172,27	174,12	175,39	177,23	178,51
31	175,18	176,91	178,11	179,84	181,04
32	178,15	179,76	180,88	182,50	183,61
33	181,18	182,67	183,70	185,20	186,23
34	184,28	185,64	186,59	187,95	188,89
35	187,45	188,67	189,52	190,74	191,59
36	190,69	191,77	192,51	193,58	194,33
37	194,00	194,92	195,56	196,48	197,11
38	197,52	198,29	198,82	199,59	200,12
39	201,05	201,64	202,05	202,64	203,05
40	204,66	205,06	205,34	205,75	206,03
41	208,34	208,55	208,69	208,90	209,05
42	212,11	212,11	212,11	212,11	212,11
43	216,82	216,82	216,82	216,82	216,82
44	221,67	221,67	221,67	221,67	221,67
45	226,65	226,65	226,65	226,65	226,65
46	231,76	231,76	231,76	231,76	231,76
47	235,88	235,88	235,88	235,88	235,88
48	246,73	246,73	246,73	246,73	246,73
49	263,29	263,29	263,29	263,29	263,29
50	281,66	281,66	281,66	281,66	281,66
51	311,12	311,12	311,12	311,12	311,12
52	354,02	354,02	354,02	354,02	354,02

Note: Procentregulering 1,049075



Pension

Pension, overenskomstansatte til og med løntrin 49

Under de sektorvis opdeltede stillingsoversigter kan du finde oplysninger om faggruppens pensionsprocent. Her er eventuelle betingelser for indbetaling til pensionsordningen også angivet.

Når der eksempelvis står 'Pensionsprocent, 21 år/8 mdrs. beskæftigelse', betyder det, at kravet for optagelse i pensionsordningen er, at du er fyldt 21 år og har haft sammenlagt 8 mdrs. beskæftigelse i region/amt eller kommune. Vær opmærksom på, at tidligere ansættelsesforhold (også med andet jobindhold) i både region/amt og kommune tæller med i opgørelsen.

Hvis du eksempelvis er omfattet af en pensionsordning på 12,6 %, er fuldtidsansat på Herlev Sygehus (beliggende i Herlev Kommune, løngruppe 4) og pr. 1.10.2019 er aflønnet på løntrin 22 + 2.675* (årligt grundbeløb 31.3.2018), så finder du den månedlige pensionsindbetaling ved at gange månedslønnen på løntrin 22 i løngruppe 4 med 12,6 % – d.v.s. 25.905,42 kr. gange 12,6 % = 3.162,19 kr. I Tabel 1 grundbeløb, tillæg finder du nutidsværdien af 2.675* og ganger med 12,6 % – d.v.s. 229,17 gange 12,6 % = 28,88. Samlet pensionsindbetaling udgør således 3.162,19 + 28,88 = 3.191,07 kr.

Hvis du er deltidsansat findes den rigtige pensionsindbetaling ved at dividere pensionsindbetalingen for fuldtidsarbejde med 37 og gange den med dit ugentlige timetal.

Pension, overenskomstansatte på løntrin 50 og derover

For ansatte der er aflønnet på løntrin 50 og derover, beregnes pensionen af en særlig pensionsgivende løn, der er højere end lønnen. I følgende tabel finder du de pensionsgivende lønninger på disse løntrin.

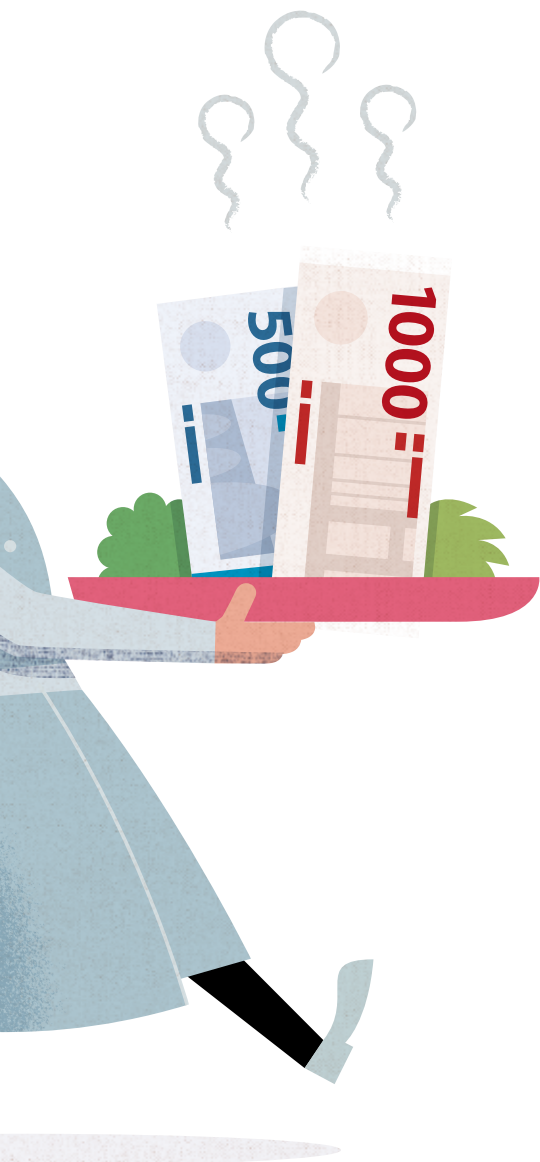
Metoden til beregning er som anført ovenfor, blot anvendes den pensionsgivende løn.

Pensionsgivende lønninger løntrin 50-52 (alle løngrupper)

Løntrin	1.10.2019	1.1.2020	1.4.2020
50	kr. 45.300,08	kr. 46.049,17	kr. 46.225,42
51	kr. 50.200,08	kr. 51.030,17	kr. 51.225,42
52	kr. 57.172,58	kr. 58.118,00	kr. 58.340,50

Pension, tjenestemandsansatte

Oplysninger om tjenestemandspension får du ved at henvende dig i din lokale fagforening.



Satser for kørselsgodtgørelse og løngrupper

Godtgørelse for benyttelse af eget køretøj til tjenstlig kørsel

For befordring, som foretages i henhold til skriftlig be- myndigelse udfærdiget af institutionen, ydes en godtgørelse pr. kilometer for regelmæssig benyttelse af eget køretøj i tjenstlig øjemed. Almindeligvis gives sådan be- myndigelse kun, når det drejer sig om kørsel på mindst 5.000 km pr. år.

Godtgørelse ydes hvis kørslen ikke omfattes af en ord- ning med fast befordringsgodtgørelse.

Hvis der er tale om anden tjenstlig benyttelse af eget befordringsmiddel, uden at der foreligger skriftlig be- myndigelse til regelmæssig kørsel, ydes godtgørelse efter takst B i nedenstående tabel.

Biler og motorcykler	Satser gældende pr. januar 2019*
A. Indtil 20.000 km om året	3,56 kr. pr. km
B. Udover 20.000 km om året	1,98 kr. pr. km
For kørsel på knallert og cykel	0,53 kr. pr. km

* Ændres i Lønmagasinet på foa.dk, når vi kender satserne for 2020.

Huskeliste ved stillingskift

- Undersøg, hvad grundlønnen er for den stilling, du overvejer at søge – brug løntabellen!
- Undersøg, om du har krav på centralt aftalt kvalifikationsløn i den stilling, du overvejer at søge!
- Undersøg, om der lokalt på forhånd er aftalt funkti- onsløn i den stilling, du overvejer at søge – spørg i den lokale FOA-afdeling eller på arbejdspladsen!
- Find dokumentation frem for tidligere beskæftigelse, deltagelse i kurser og efteruddannelse – kort sagt alt materiale, der kan danne udgangspunkt for tildeling af kvalifikationsløn!
- Gør dig på forhånd klart, hvilken løn du ønsker i den nye stilling – og meddel det til arbejdspladsen i for- bindelse med ansættelsessamtalen!
- Sig ikke din stilling op, før du har garanti for en til- fredsstillende løn i den nye stilling!

Løngrupper for ansatte i kommuner og regioner

Kommuner, der ikke fremgår af oversigten henføres alle til løngruppe 0

Region Hovedstaden

Kommune	Løngruppe
Albertslund	4
Allerød	3
Ballerup	4
Brøndby	4
Dragør	4
Egedal	4
Fredensborg	3
Frederiksberg	4
Frederikssund	3
Furesø	4
Gentofte	4
Gladsaxe	4
Glostrup	4
Gribskov	3
Halsnæs	3
Helsingør	3
Herlev	4
Hillerød	3
Hvidovre	4
Høje-Taastrup	4
Hørsholm	3
Ishøj	4
København	4
Lyngby-Taarbæk	4
Rudersdal	4
Rødovre	4
Tårnby	4
Vallensbæk	4

Region Sjælland

Kommune	Løngruppe
Greve	4
Kalundborg	1
Køge	2
Lejre	2
Næstved	1
Roskilde	2
Slagelse	1
Solrød	2

Region Syddanmark

Kommune	Løngruppe
Esbjerg	1
Faaborg-Midtfyn	1
Kerteminde	1
Nyborg	1
Odense	1
Sønderborg	1

Region Midtjylland

Kommune	Løngruppe
Skanderborg	1
Aarhus	2

Region Nordjylland

Kommune	Løngruppe
Frederikshavn	1
Aalborg	1

Lønmagasin

Regionalt ansatte – gældende pr. 1. oktober 2019 – 1. oktober 2020

Lønninger og lønsatser er forskellige, afhængigt af om du er ansat i en kommune eller i en region, derfor er det vigtigt, at du slår din løn op i den rigtige del af dette lønmagasin.

Når du herefter skal finde din løn, skal du starte med at slå op i den sektoropdelte oversigt over de enkelte stillingers lønniveau. Lønniveauet er udtrykt som en grundløn bestående af 1 løntrin.



FOA

SAMMEN
GØR VI FORSKELLEN

Stauings Plads 1-3
1790 København V

Tlf. 46 97 26 26
foa.dk

FOA

FOA er Danmarks tredjestørste fagforening. Siden 1899 har vi kæmpet for bedre løn- og arbejdsforhold til vores medlemmer. Hovedopgaven er at indgå overenskomster, som sikrer en god løn og moderne, ordnede arbejdsvilkår. Det er FOA, der aftaler din løn, dine tillæg, din arbejdstid, din pension, dine barselsregler, dine ferieregler og dine muligheder for uddannelse. Vores opgave i FOA er også at sikre et stærkt fagligt fællesskab. Ved at stå sammen i FOA, står hvert enkelt medlem stærkere. Og med den fælles styrke kan vi optræde handlekraftigt.